



**Einrichtung IK-Mail
mit IMAP-Protokoll
in
Microsoft Outlook 2003**

Geselka Media, Inh. Michael Geselka e.K.
Internet-Kapelle
Mündener Str. 35
34359 Reinhardshagen

info@internet-kapelle.de
<http://www.internet-kapelle.de>

Inhaltsverzeichnis

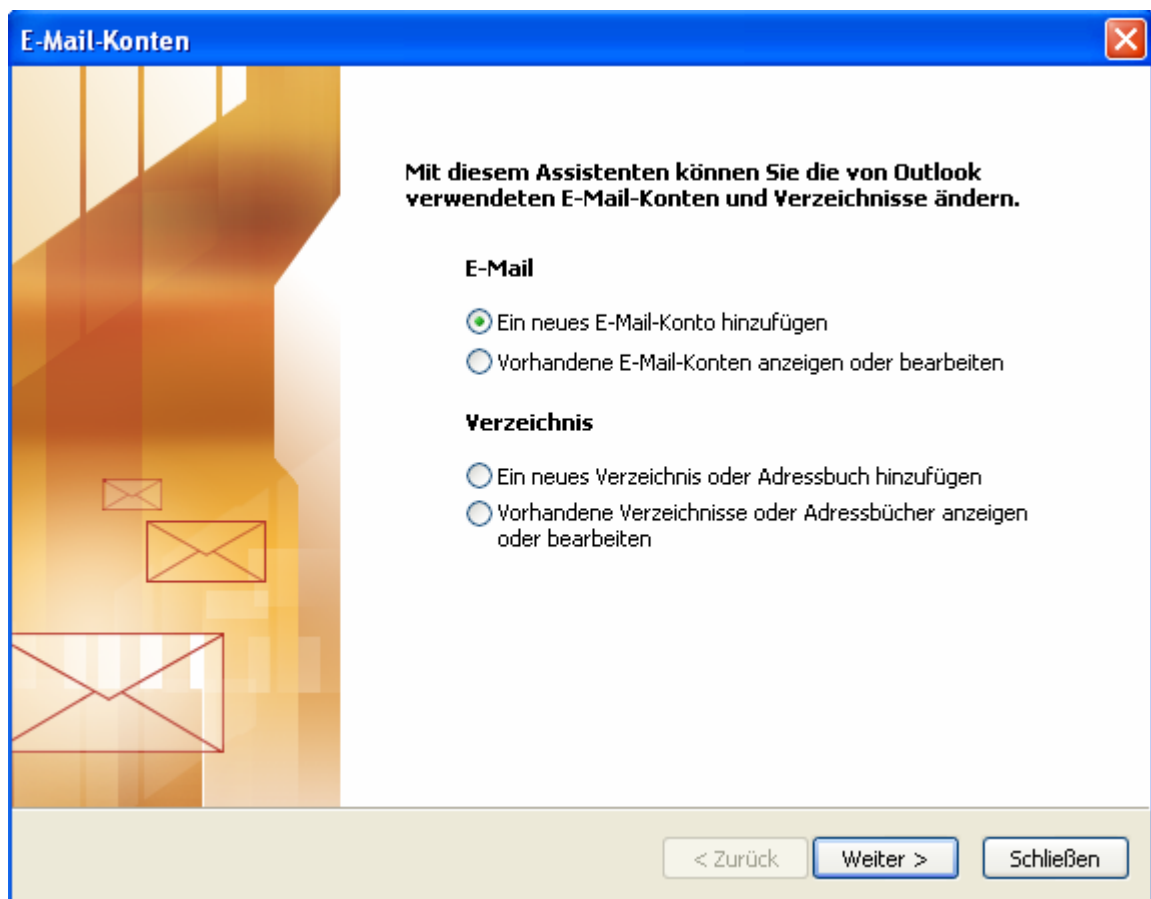
Inhaltsverzeichnis	2
Einrichten mein IK-Mail mit „Microsoft Outlook 2003“	3
Schritt 1 - Konto hinzufügen und Servertyp	3
Schritt 2 - Benutzerdaten und Serverinformationen	5
Schritt 3 - Weitere Einstellungen.....	6
Schritt 4 - Authentifizierung	7
Schritt 5 - Fertigstellen.....	8

Einrichten mein IK-Mail mit „Microsoft Outlook 2003“

Nachstehende Beschreibung zur Einrichtung eines E-Mail-Accounts unter Verwendung von „Office Outlook 2003“.

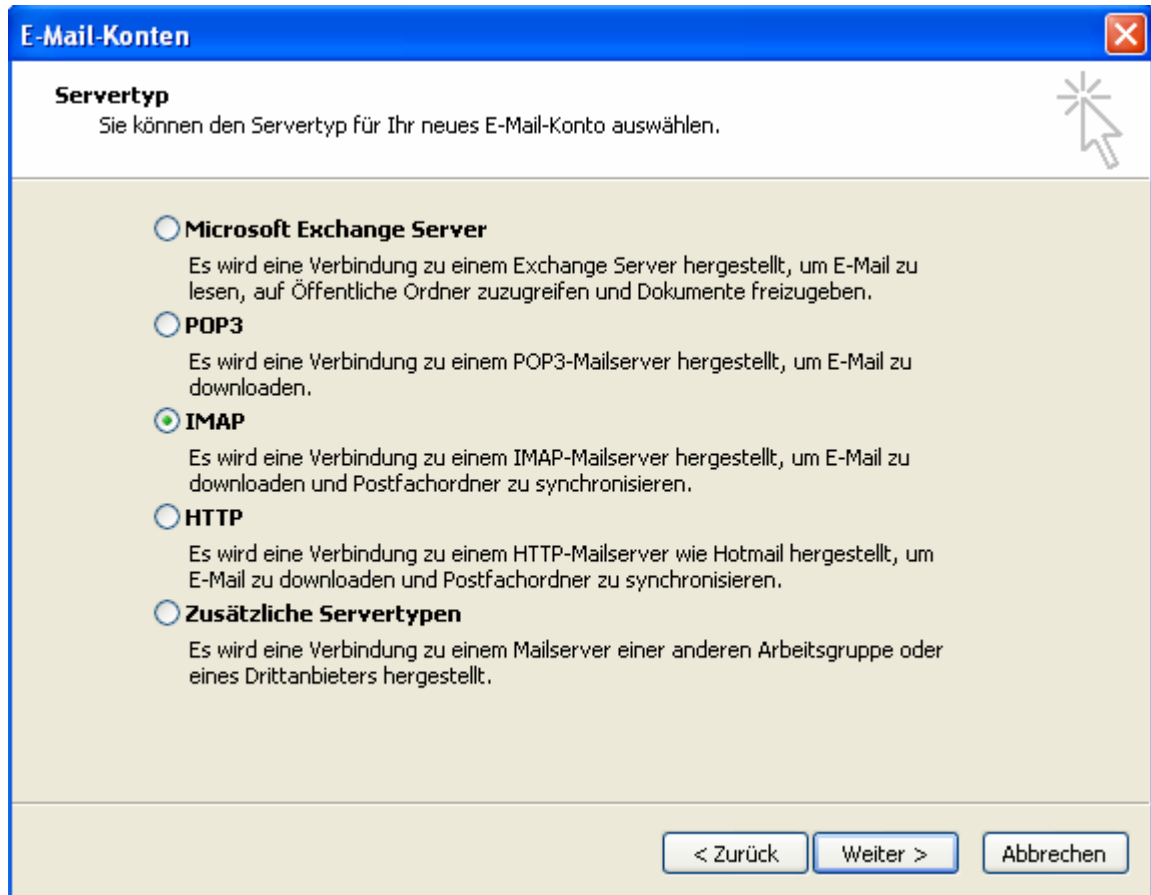
Die mittels einschlägiger Praxis entnommener Screen-Shots erstellte Anleitung soll Ihnen helfen, so einfach wie möglich Ihr E-Mail-Programm auf Ihrem Rechner zu konfigurieren. Folgen Sie einfach Schritt für Schritt dieser Bildpräsentation und übernehmen Sie darin enthaltene Angaben in die entsprechenden Eingabefelder Ihres Programmassistenten.

Schritt 1 - Konto hinzufügen und Servertyp



Öffnen Sie unter „Extras“ den Menüpunkt „E-Mail-Konten“. Wählen Sie die Option „Ein neues E-Mail-Konto hinzufügen“ gem. vorstehender Abbildung.

Im sich darauf eröffnenden Optionsfeld „E-Mail-Konten / Servertyp“ klicken Sie auf darin enthaltenen Unterpunkt „IMAP“.



Weiter geht`s von Fall zu Fall mit „Weiter“ >>> siehe Button.

Schritt 2 - Benutzerdaten und Serverinformationen

E-Mail-Konten

Internet-E-Mail-Einstellungen (IMAP)
Alle Einstellungen auf dieser Seite sind nötig, damit Ihr Konto richtig funktioniert.

Benutzerinformationen

Ihr Name:

E-Mail-Adresse:

Serverinformationen

Posteingangsserver (IMAP):

Postausgangsserver (SMTP):

Anmeldeinformationen

Benutzername:

Kennwort:

Kennwort speichern

Anmeldung durch gesicherte Kennwortauthentifizierung (SPA)

Machen Sie entsprechend vorstehender Abbildung folgende Angaben:

- Ihr vollständiger reeller Name (keine Benutzernamen etc.)
- Ihre zugewiesene E-Mail-Adresse - siehe Mitteilungsblatt „Zugangsdaten“.

Beachten Sie dabei, daß eine E-Mail-Adresse keine Groß-/Kleinschreibung kennt, es wird grundsätzlich alles klein geschrieben. Gleichermäßen wichtig - niemals Leerzeichen setzen, der Schriftzug muß durchgehend sein.

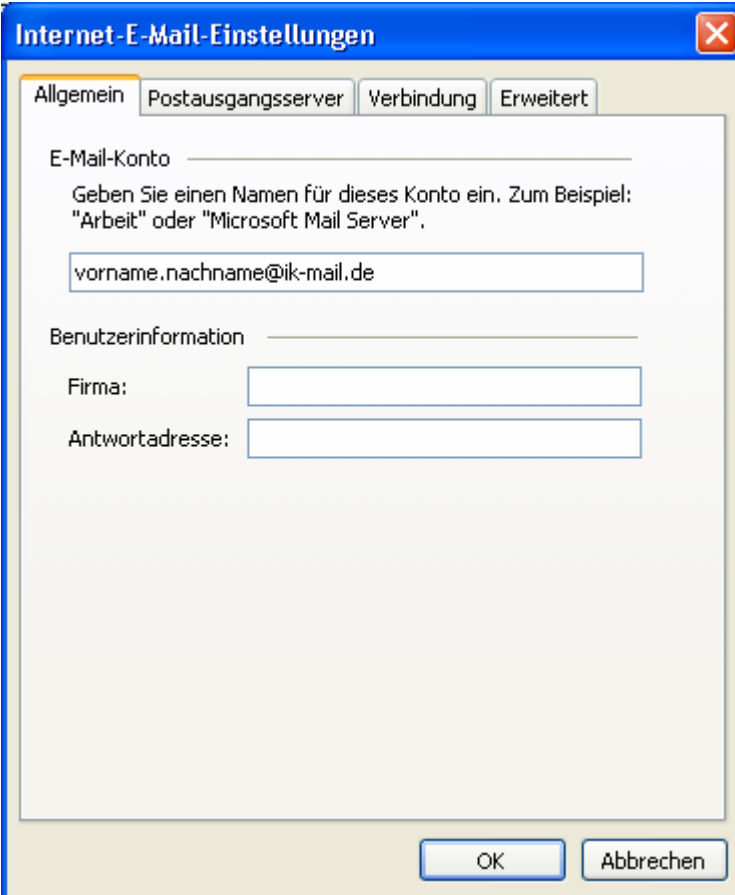
- Name des Posteingangs-Servers wie folgt:
Posteingangsserver Typ IMAP >>> „imap.ik-mail.de“.
- Name des Postausgangs-Servers wie folgt:
Postausgangsserver SMTP >>> „smtp.ik-mail.de“.
- Benutzername >>> Benutzernamen bei „Geselka Media, Internet-Kapelle“ sind in aller Regel identisch mit der E-Mail-Adresse. Geben Sie diese deshalb auch hier gemäß der Vorlage in betreffendes Feld ein.

Mit Feld „Kontoeinstellungen testen“ können Sie einstweilen noch nichts anfangen - zuerst einmal müssen Sie „online“ sein, d.h. die Verbindung

zu Ihrem neuen Account muß „stehen“. Dies geht natürlich nicht bevor die Einrichtung komplett ist.

Schritt 3 - Weitere Einstellungen

Von wesentlicher Bedeutung dagegen der Button „Weitere Einstellungen“. Klicken Sie darauf und wählen zunächst die Registerkarte „Allgemein“.



The screenshot shows a Windows-style dialog box titled "Internet-E-Mail-Einstellungen". It has four tabs: "Allgemein" (selected), "Postausgangsserver", "Verbindung", and "Erweitert". The "Allgemein" tab contains the following fields:

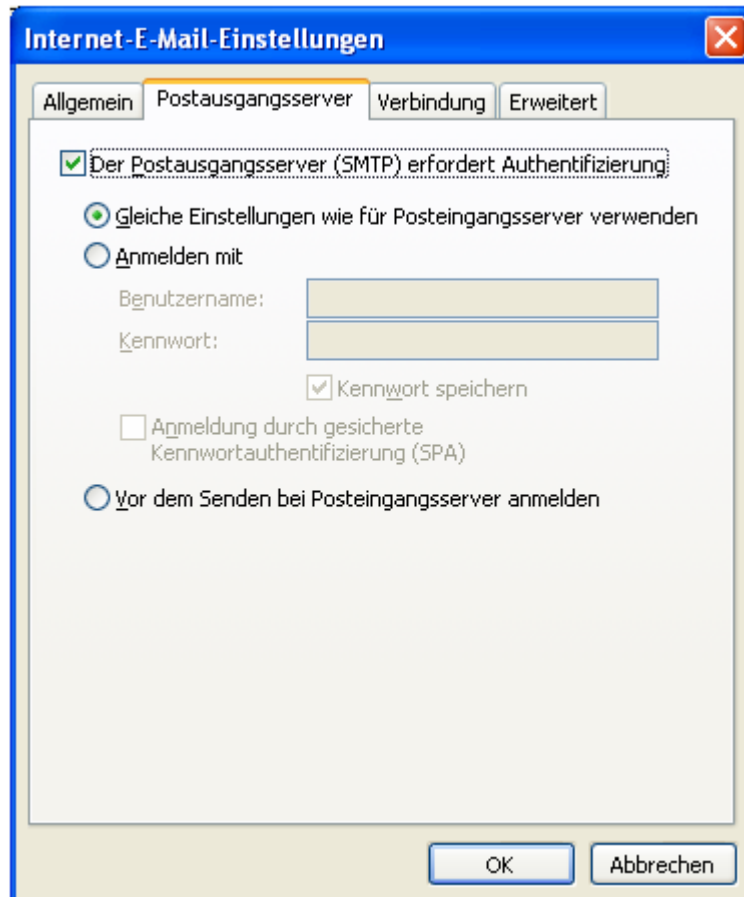
- E-Mail-Konto:** A text box with the placeholder "vorname.nachname@ik-mail.de". Above it, instructions read: "Geben Sie einen Namen für dieses Konto ein. Zum Beispiel: 'Arbeit' oder 'Microsoft Mail Server'."
- Benutzerinformation:** A section header above two text boxes:
 - Firma:** An empty text box.
 - Antwortadresse:** An empty text box.

At the bottom right of the dialog are two buttons: "OK" and "Abbrechen".

Ein Name für Ihr Konto >>> auch hier gilt, Kontoname bei „Geselka Media, Internet-Kapelle“ in aller Regel identisch mit der E-Mail-Adresse. Tragen Sie diese deshalb wie vorstehend hier gleichermaßen ein.

>>> weiter mit „OK“.

Schritt 4 - Authentifizierung

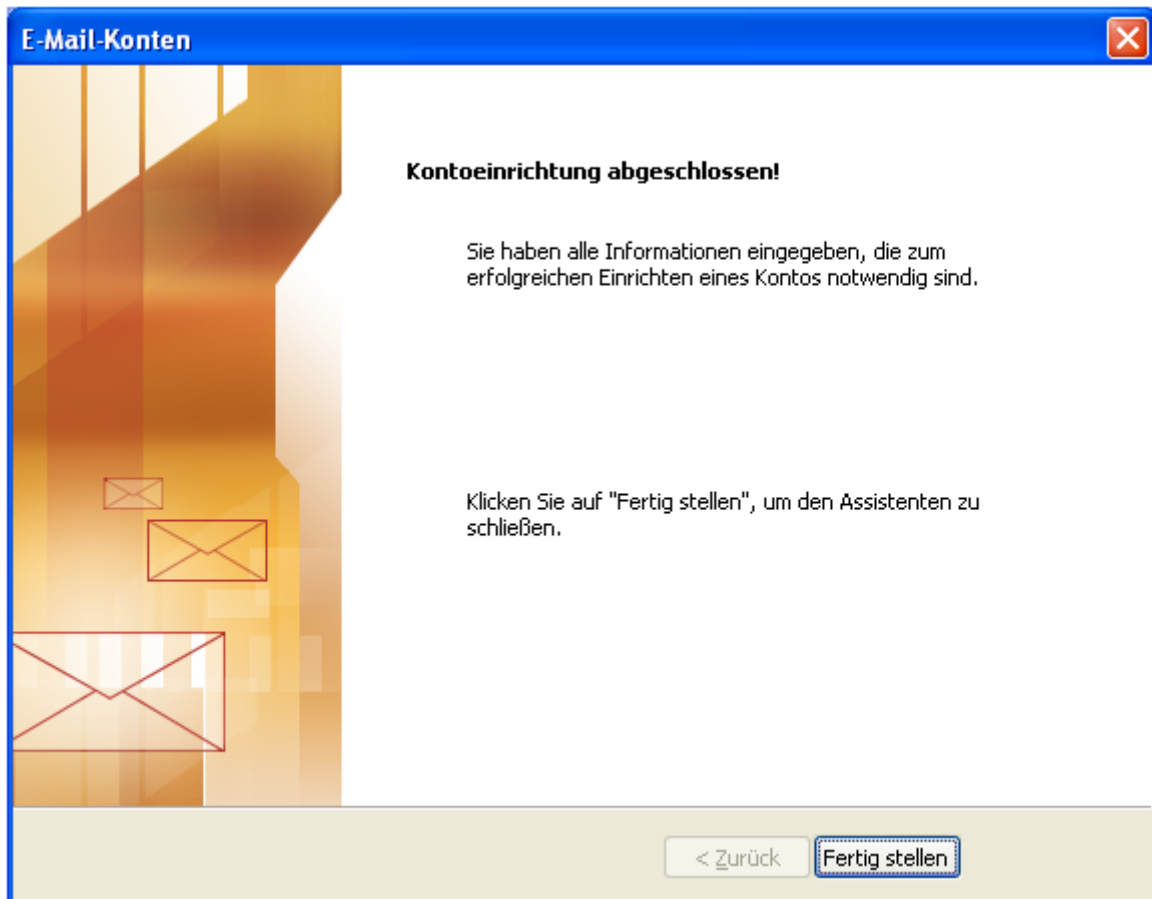


Wählen Sie nun - wiederum unter „Weitere Einstellungen“ - die Registerkarte „Postausgangsserver“. Von **besonderer Bedeutung** ist der Aspekt „Der Postausgangsserver (SMTP) erfordert Authentifizierung“ - setzen Sie **unbedingt** den kleinen **grünen Haken** vor dem diesbzgl. bezeichneten Feld - Optionsfenster genau so ausfüllen wie oben angezeigt.

>>> weiter mit „OK“.

Schritt 5 - Fertigstellen

Damit wären Sie schon fast am Ende - fehlt nur noch die Fertigstellung.



Benötigte Informationen sind komplett - alles richtig gemacht?
Dann Klick auf „Fertig stellen“.

Sie sind irgendwo nicht sicher? Nutzen Sie (mit Ausnahme dieses letzten Fensters „Kontoeinrichtung abgeschlossen“) jeweils in der Fußzone den Rechteck-Button „Zurück“ - auf diese Art und Weise können Sie sich alle Ihrerseits gemachten Eingaben beliebig oft noch einmal ansehen und gegebenenfalls auch korrigieren.

Das war`s - nun können Sie das allererste Mal senden und empfangen.

Natürlich gibt es dazu noch eine Menge Einstellmöglichkeiten mehr - alle jene qualitative Optionen und Feinheiten welche so ein Programm zu bieten hat. Darauf näher einzugehen führt hier jedoch zu weit, soll nach Bedarf und Gelegenheit ausführlich an anderer Stelle erläutert werden.