

## Einrichtung von Regeln in Outlook 2003

- intern  
 extern      Bezeichnung:

In dieser Anleitung wird beschrieben, wie Sie in Outlook 2003 eine Regel zur Verschiebung der Spam- und Antivirenstatusnachrichten, in einen gesonderten Ordner erstellen.

### Geselka Media

Inh. Michael Geselka e. K.  
Mündener Str. 35  
34359 Reinhardshagen

Tel. 05544/912291

Fax 05544/912281

ICQ 24767915

JID internet-kapelle

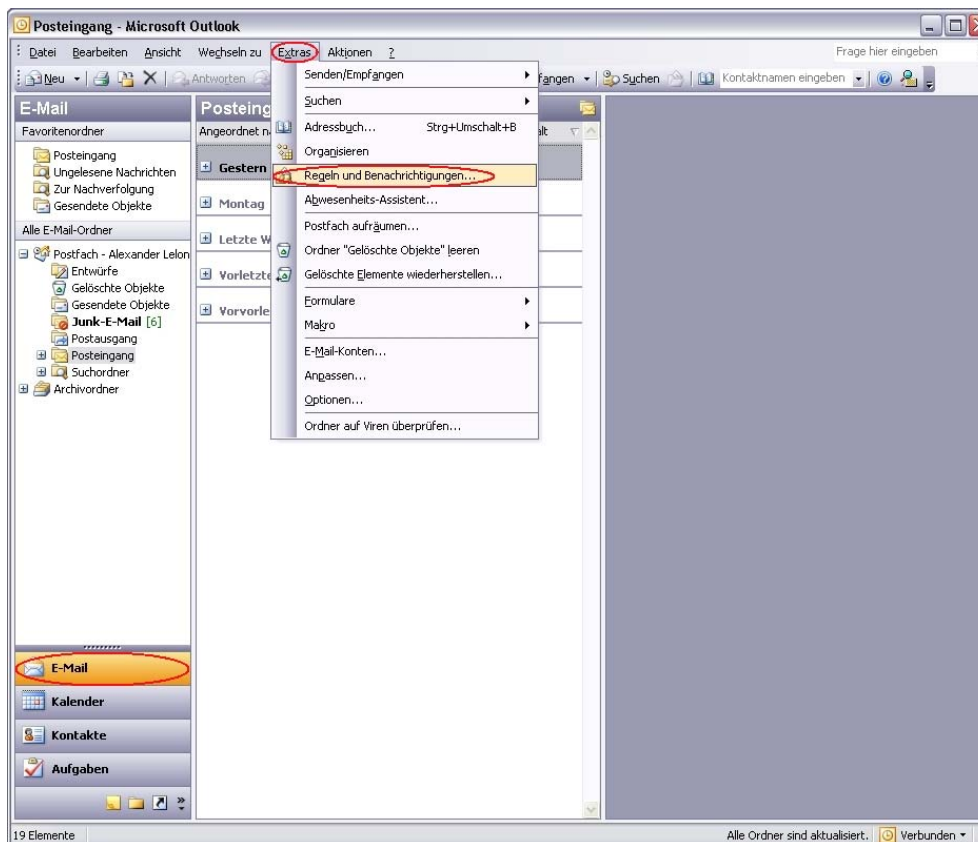
@reinhardshagen.de

[info@internet-kapelle.de](mailto:info@internet-kapelle.de)

[www.internet-kapelle.de](http://www.internet-kapelle.de)

### **Schritt 1:**

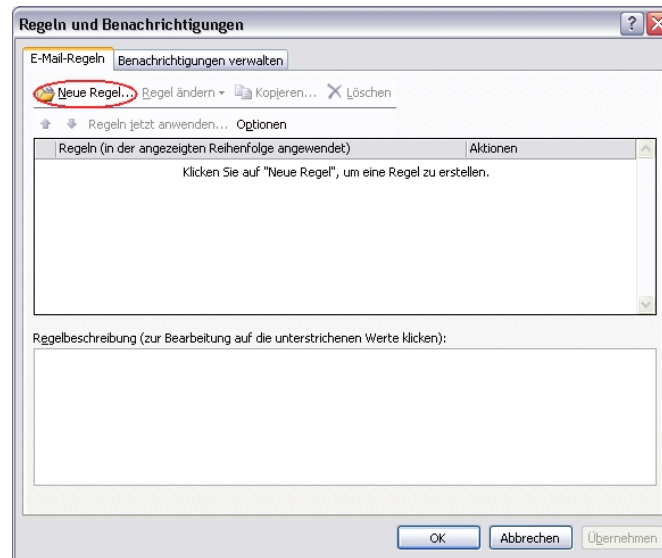
Starten Sie Outlook 2003 wie gewohnt und wählen Sie den E-Mailbereich. Gehen Sie auf Extras in der oberen Leiste und wählen Sie die Option „Regeln und Benachrichtigungen...“. Wichtige Punkte sind durch einen Kreis markiert.



Erweiterungen und Fehler bitte auf der Rückseite dokumentieren und in der digitalen Version aktualisieren.

### Schritt 2:

Im geöffneten Fenster wählen Sie „Neue Regel...“ (Kreis).



### Schritt 3:

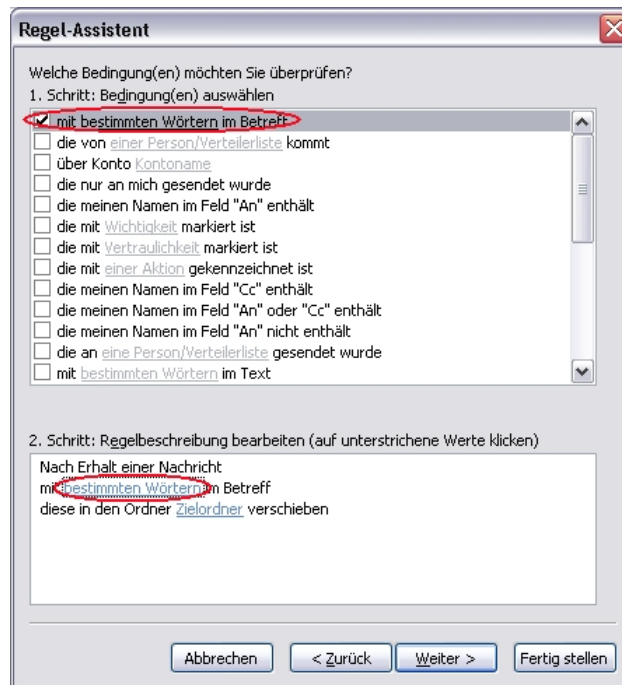
Wählen Sie die Vorlage der Regel aus. Wir benötigen in unserem Fall die Option „Nachrichten mit bestimmten Wörtern im Betreff in einen Ordner verschieben“, wählen Sie diese an und klicken Sie auf „Weiter“. Wichtige Punkte sind durch einen Kreis gekennzeichnet.



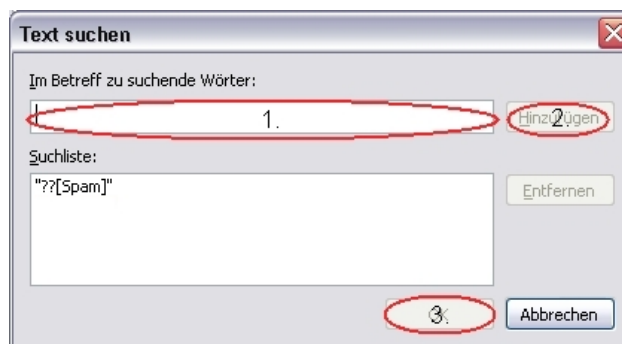
Erweiterungen und Fehler bitte auf der Rückseite dokumentieren und in der digitalen Version aktualisieren.

#### Schritt 4:

Jetzt sehen Sie die gewählte Option „mit Wörtern im Betreff“ (oberster Kreis). Klicken Sie im unteren Teil des Fensters auf „bestimmten Wörtern“ (Blaue Schrift).



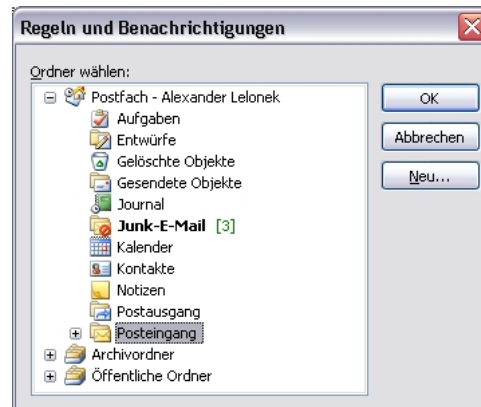
Es öffnet sich das Fenster „Text suchen“. Tragen Sie hier die Zeichenkette ein, die in der Betreffzeile der vom Spamfilter versendet E-Mails steht. Dies sind beispielsweise „!!Spam:\_:“ oder „??Spam:\_:“, wobei „!!Spam:\_:“ für eine konkrete Feststellung einer Spam-E-Mail, durch den Spamfilter, steht. „??Spam:\_:“ hingegen bedeutet, dass der Verdacht besteht, das Spam in der E-Mail enthalten ist. Um Antivirenstatusnachrichten sofort zu verschieben geben Sie „VIRUS“ ein. Wichtig ist, das Sie für jede Art des Spam Alarms oder Virenstatusreports eine neue Regel erstellen, das bedeutet, das Sie in dieses Feld beispielsweise nur „??Spam:\_:“ eintragen! Es folgt ein Klick auf „Hinzufügen“ und „OK“. Wichtige Felder sind markiert und nummeriert.



Erweiterungen und Fehler bitte auf der Rückseite dokumentieren und in der digitalen Version aktualisieren.

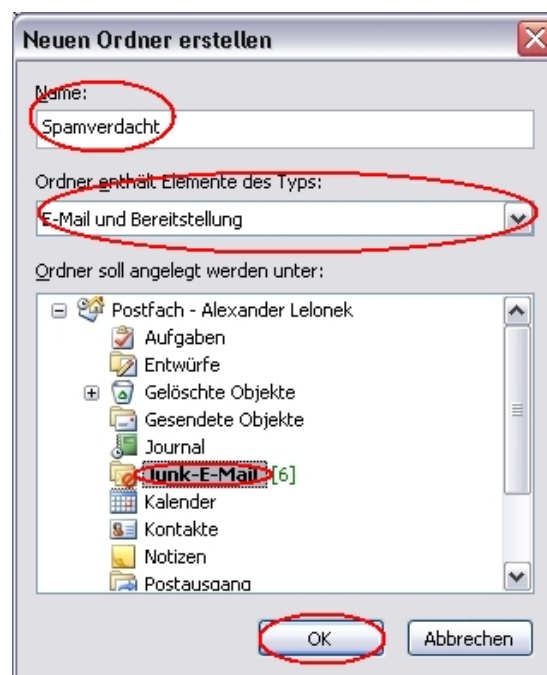
### Schritt 5:

Nun wählen Sie die Option „Zielordner“ (Blaue Schrift). Es öffnet sich das Fenster „Regeln und Benachrichtigungen“. Hier klicken Sie auf „Neu...“



### Schritt 6:

Schreiben Sie in das Feld „Name:“ beispielsweise „Spamverdacht“ („??Spam:\_:“) und markieren den „Junk-E-Mail“ Ordner, das Feld „Ordner enthält Elemente des Typs“ lassen Sie auf der Einstellung „E-Mail und Bereitstellung“. Klicken Sie auf „OK“. Wichtige Punkte sind markiert. Für die weiteren Regeln, die Sie schreiben lautet der Name für die Ordner beispielsweise „bestätigte Spam E-Mails“ („!!Spam:\_:“) oder Antivirenstatusnachrichten („Virus“). Bestätigen Sie nach der Fertigstellung des Ordners mit „OK“.



Erweiterungen und Fehler bitte auf der Rückseite dokumentieren und in der digitalen Version aktualisieren.

### Schritt 7:

Klicken Sie dreimal auf „Weiter“, bis Sie zum letzten Fenster, der Regel Fertigstellung, kommen. Das Feld „Weiter“ ist hier nicht mehr verfügbar. Aktivieren Sie das Kontrollkästchen „Diese Regel auf Nachrichten anwenden, die sich bereits im Ordner „Junk-E-Mail“ befinden“. Alternativ können Sie der Regel im Feld „Regelnamen eingeben“ eine Bezeichnung geben. Klicken Sie auf „Fertigstellen“.

Regel-Assistent

Regel fertig stellen.

1. Schritt: Regelnamen eingeben

!![Spam]

2. Schritt: Regeloptionen festlegen

Diese Regel jetzt auf Nachrichten anwenden, die sich bereits im Ordner "Junk-E-Mail" befinden.

Diese Regel aktivieren

Diese Regel für alle Konten erstellen

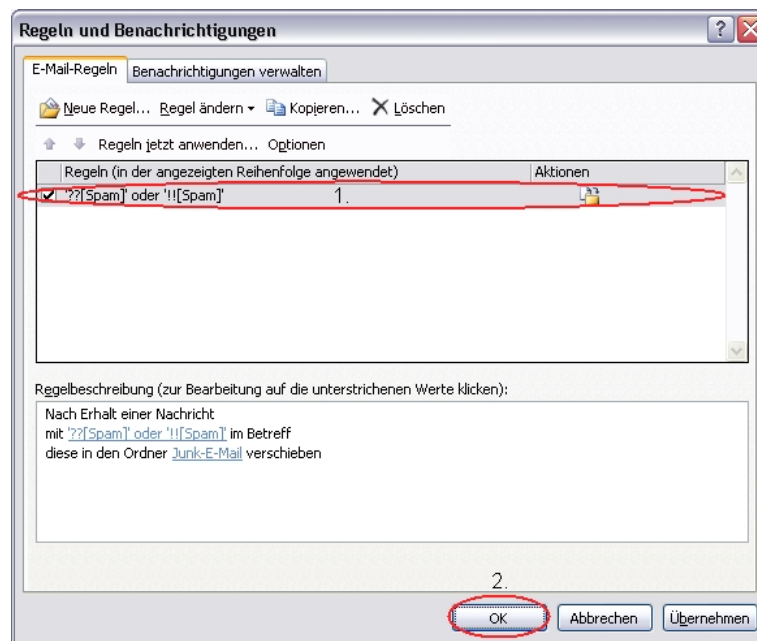
3. Schritt: Regelbeschreibung überprüfen (auf unterstrichene Werte klicken)

Nach Erhalt einer Nachricht  
mit !![Spam] im Betreff  
diese in den Ordner Spam (bestätigt) verschieben

Abbrechen < Zurück Weiter > Fertig stellen

Erweiterungen und Fehler bitte auf der Rückseite dokumentieren und in der digitalen Version aktualisieren.

Sie sollten jetzt die eingetragene Regel (Kreis) sehen. Wiederholen Sie die Schritte eins bis sechs um auch für die anderen Fälle des Spam- bzw. Virenverdachts-E-Mails eine Verschieberegel zu erstellen. Sie sollten am Ende im Fenster „Regeln und Benachrichtigungen“ drei verschiedene Regeln, zum jeweiligen Typ sehen. Es folgt ein Klick auf „OK“ (zweiter Punkt).



Bitte vergewissern Sie sich von Zeit zu Zeit (mindestens wöchentlich) davon, dass der Spamfilter richtig gearbeitet hat und kontrollieren Sie die einzelnen Ordner auf evtl. Fehlverschiebungen.