



**Einrichtung IK-Mail
mit POP3-Protokoll
in
Mozilla Thunderbird**

Geselka Media, Inh. Michael Geselka e.K.
Internet-Kapelle
Mündener Str. 35
34359 Reinhardshagen

info@internet-kapelle.de
<http://www.internet-kapelle.de>

Inhaltsverzeichnis

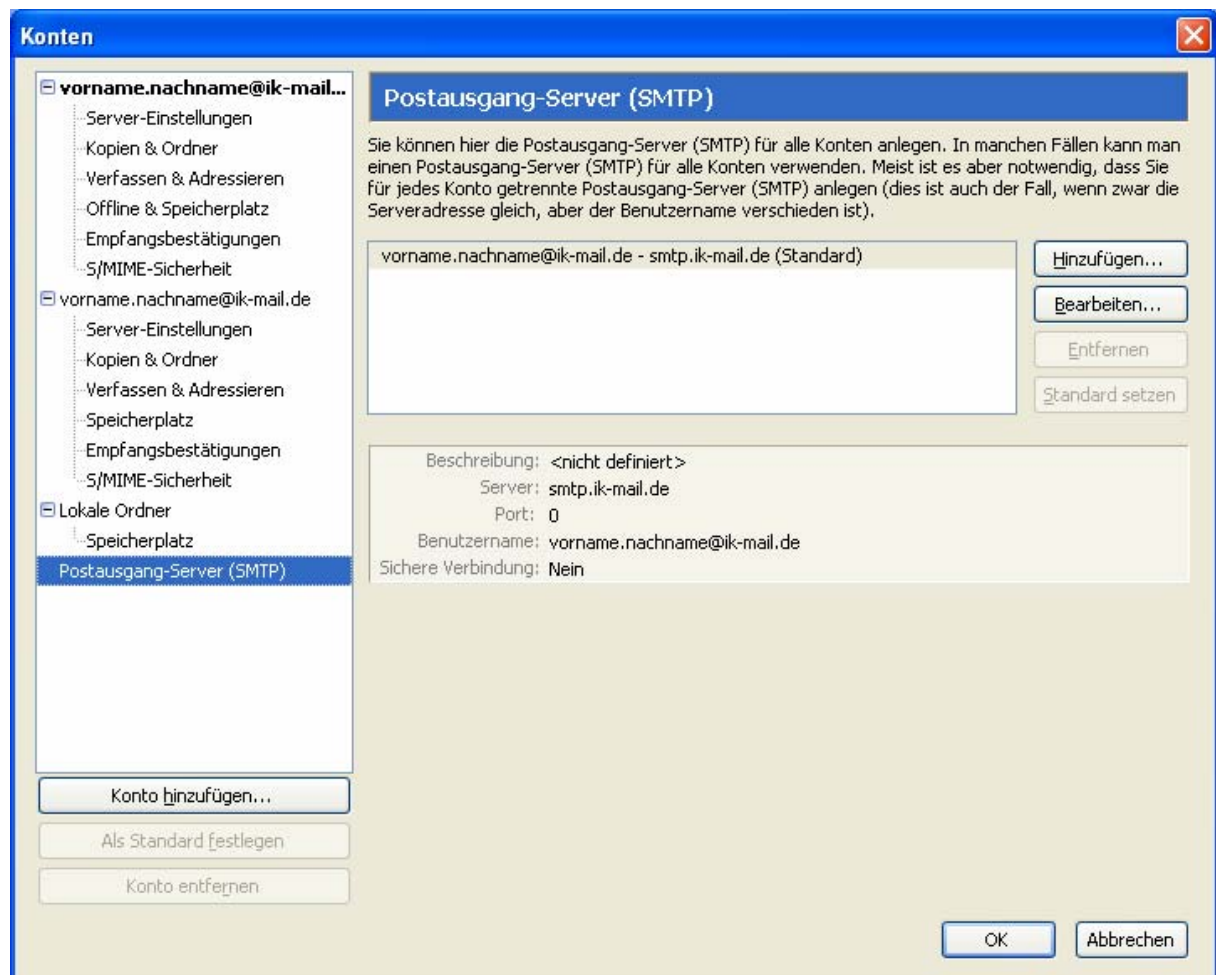
Inhaltsverzeichnis	2
Einrichten IK-Mail mit „Mozilla Thunderbird“	3
Schritt 1 - Postausgang-Server	3
Schritt 2 - Identität anlegen	5
Schritt 3 - Server-Informationen	6
Schritt 4 - Benutzernamen	7
Schritt 5 - Konten-Bezeichnung	8
Schritt 6 - Zusammenfassung	9
Wichtiger Hinweis	10

Einrichten IK-Mail mit „Mozilla Thunderbird“

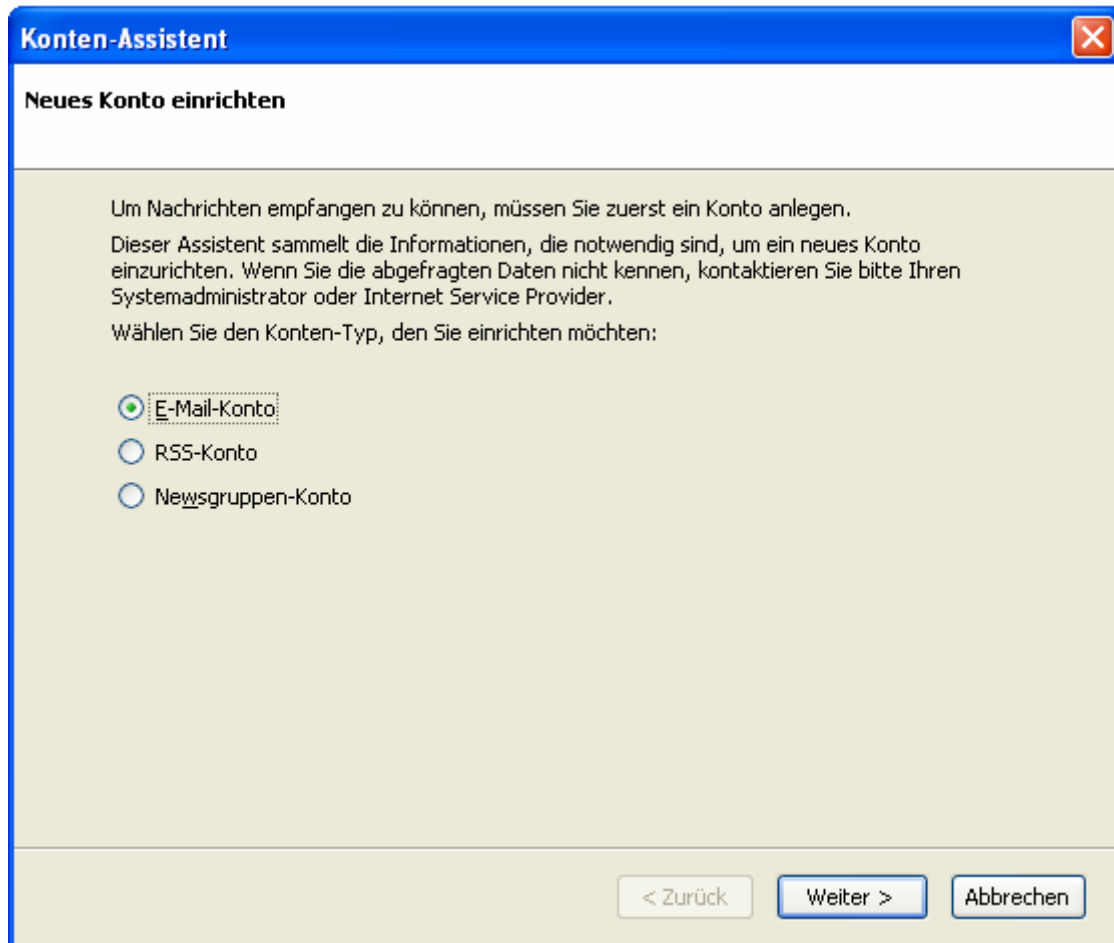
Nachstehende Beschreibung zur Einrichtung eines E-Mail-Accounts unter Verwendung von „Mozilla Thunderbird“.

Die mittels einschlägiger Praxis entnommener Screen-Shots erstellte Anleitung soll Ihnen helfen, so einfach wie möglich Ihr E-Mail-Programm auf Ihrem Rechner zu konfigurieren. Folgen Sie einfach Schritt für Schritt dieser Bildpräsentation und übernehmen Sie darin enthaltene Angaben in die entsprechenden Eingabefelder Ihres Programmassistenten.

Schritt 1 - Postausgang-Server



Öffnen Sie unter „Extras“ den Menüpunkt „Konten“. Wählen Sie die Option „Konto hinzufügen“ gem. vorstehender Abbildung.
Im sich darauf eröffnenden Optionsfeld des Konto-Assistenten klicken Sie unter „Neues Konto einrichten“ auf den Unterpunkt „E-Mail-Konto“.



Weiter geht`s von Fall zu Fall mit „Weiter“ >>> siehe Button.

Schritt 2 - Identität anlegen

The screenshot shows a Windows-style dialog box titled 'Konten-Assistent' with a close button in the top right corner. The main heading is 'Identität'. Below this, there is a light beige background area containing the following text and input fields:

Diese Informationen erhalten Empfänger Ihrer Nachrichten.

Geben Sie den Namen an, der im "Von"-Feld Ihrer gesendeten Nachrichten erscheinen soll (zum Beispiel "Hermann Maier").

Ihr Name:

Geben Sie Ihre E-Mail-Adresse an. Diese Adresse ist jene, die andere verwenden, um Ihnen Nachrichten zu senden. (Zum Beispiel "benutzer@beispiel.de".)

E-Mail-Adresse:

At the bottom of the dialog, there are three buttons: '< Zurück', 'Weiter >', and 'Abbrechen'.

Geben Sie Ihren vollständigen reellen Namen an (keine Benutzernamen etc.) - tragen Sie wie vorstehend Ihre zugewiesene E-Mail-Adresse ein, siehe Mitteilungsblatt „Zugangsdaten“.

Beachten Sie dabei, daß eine E-Mail-Adresse keine Groß-/Kleinschreibung kennt, es wird grundsätzlich alles klein geschrieben. Gleichermäßen wichtig - niemals Leerzeichen setzen, der Schriftzug muß durchgehend sein.

>>> „Weiter“.

Schritt 3 - Server-Informationen

Konten-Assistent

Server-Informationen

Wählen Sie den Typ Ihres Posteingang-Server.

POP IMAP

Geben Sie den Posteingang-Server ein (zum Beispiel "mail.beispiel.de").

Posteingang-Server:

Deaktivieren Sie diese Option, um für dieses Konto eine separate Ordner-Hierarchie mit eigenem Posteingang zu erhalten.

Globaler Posteingang (im Lokalen Konto)

Ihr bestehender Postausgang-Server (SMTP) "smtp.ik-mail.de" wird verwendet. Einstellung bei Bedarf später ändern über "Konten..." im "Extras" Menü.

< Zurück Weiter > Abbrechen

Einzutragen ist der Name des Posteingangs-Servers wie folgt:

Posteingangsserver POP3 >>> „pop.ik-mail.de“.

Entfernen Sie den grünen Haken unter „globaler Posteingang (im lokalen Konto)“.

>>> „Weiter“.

Schritt 4 - Benutzernamen

Konten-Assistent

Benutzernamen

Geben Sie den Benutzernamen ein, der Ihnen vom E-Mail-Provider gegeben wurde (zum Beispiel "hmaier").

Posteingang-Server Benutzername:

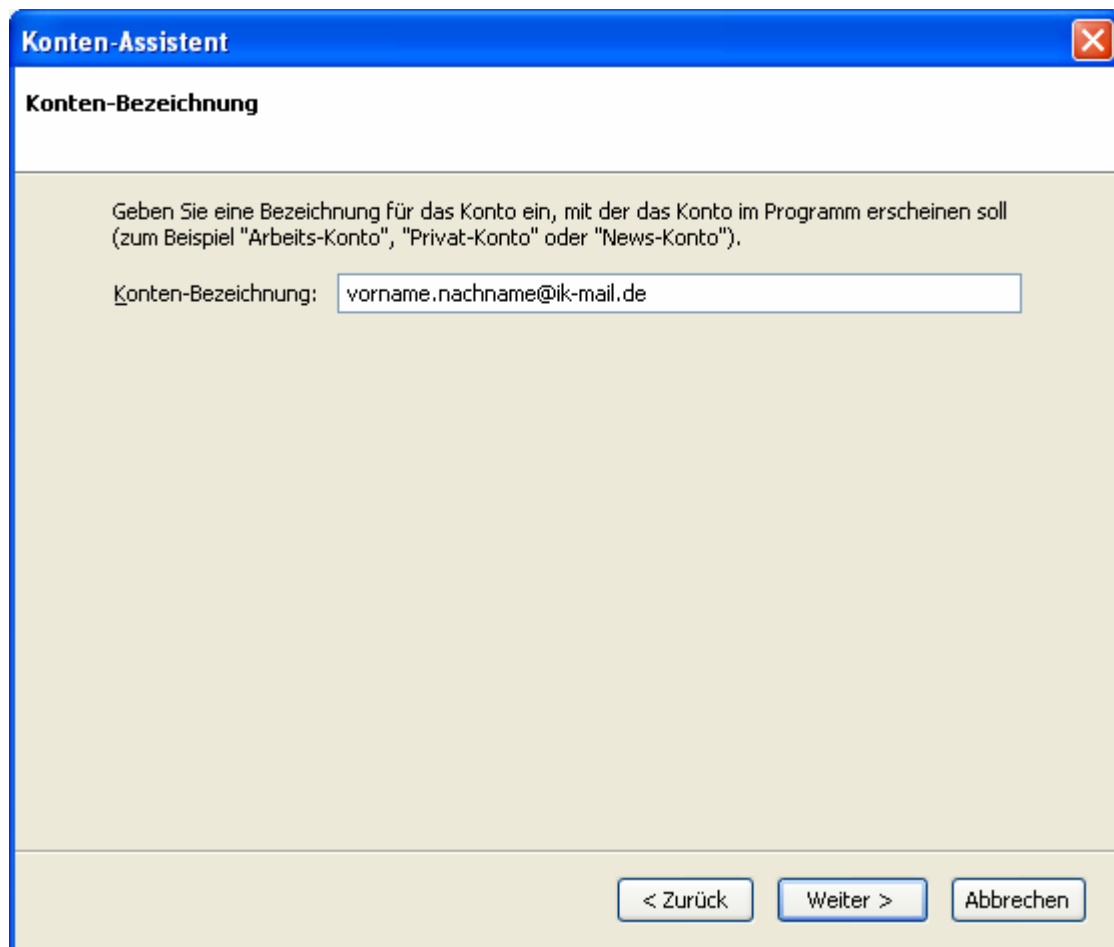
Ihr Postausgang-Server (SMTP) Benutzername "vorname.nachname@ik-mail.de" wird verwendet. Einstellung bei Bedarf später ändern über "Konten..." im "Extras" Menü.

< Zurück Weiter > Abbrechen

Benutzernamen bei „Geselka Media, Internet-Kapelle“ sind in aller Regel identisch mit der E-Mail-Adresse. Geben Sie Ihre Adresse deshalb auch hier gemäß der Vorlage in betreffende Felder ein.

>>> „Weiter“.

Schritt 5 - Konten-Bezeichnung



Konten-Assistent

Konten-Bezeichnung

Geben Sie eine Bezeichnung für das Konto ein, mit der das Konto im Programm erscheinen soll (zum Beispiel "Arbeits-Konto", "Privat-Konto" oder "News-Konto").

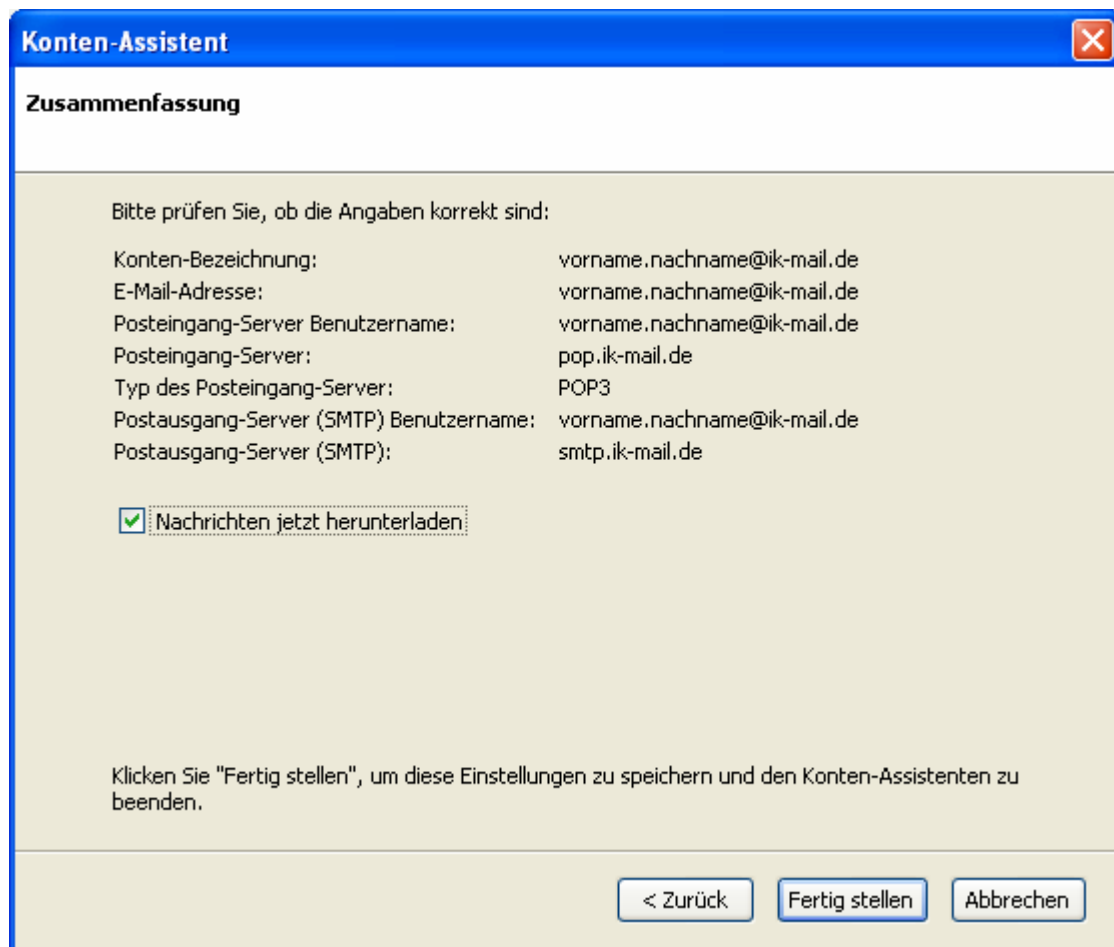
Konten-Bezeichnung:

< Zurück Weiter > Abbrechen

Bezeichnung Ihres Nutzerkontos wiederum identisch E-Mail-Adresse - im Assistenten eintragen, siehe oben.

>>> „Weiter“.

Schritt 6 - Zusammenfassung

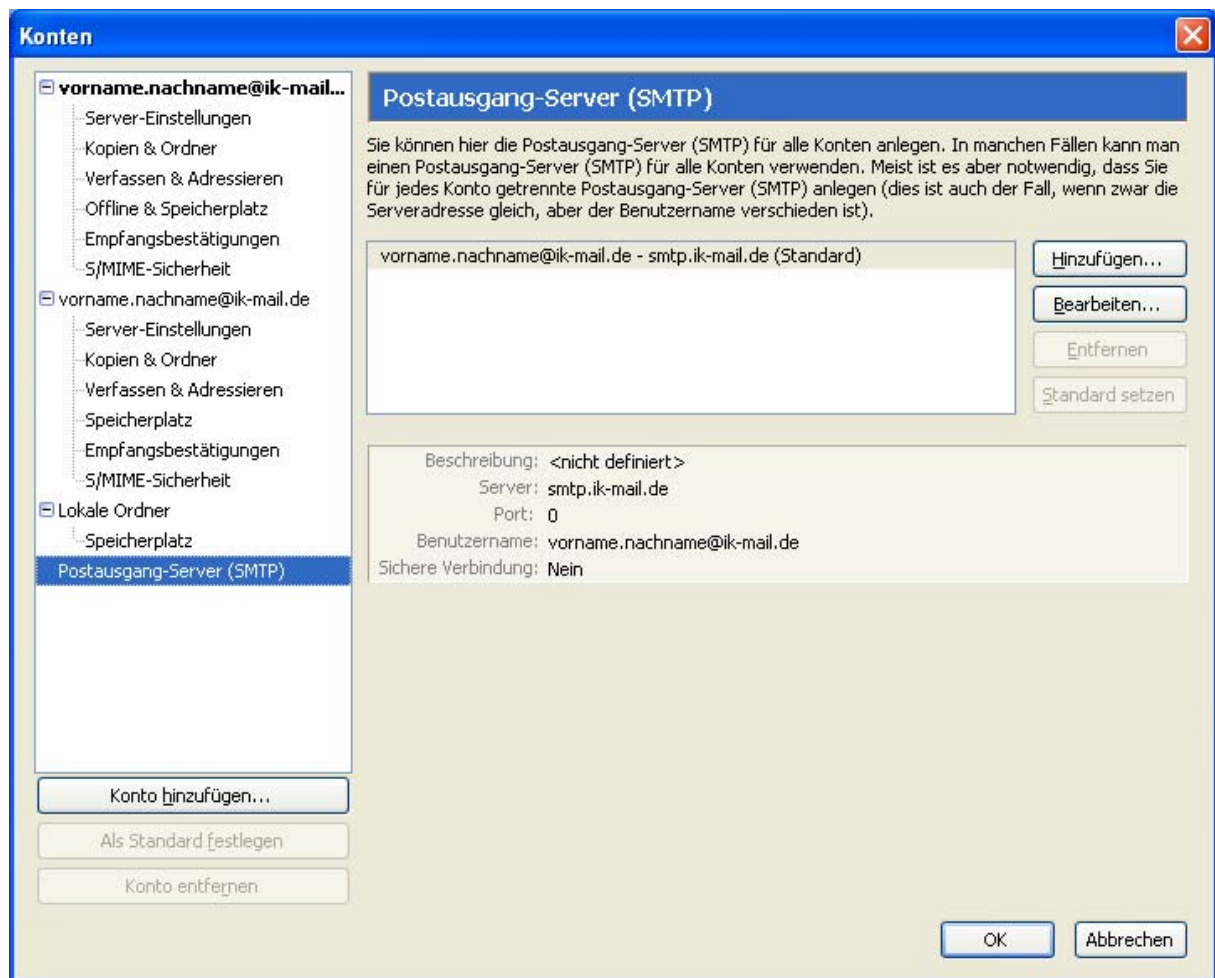


Hier prüfen Sie zum Abschluß Ihre Eingaben - alles richtig gemacht?
Dann Klick auf „Fertig stellen“.

Das war`s - nun können Sie das allererste Mal senden und empfangen.

Natürlich gibt es dazu noch eine Menge Einstellmöglichkeiten mehr - alle jene qualitative Optionen und Feinheiten welche so ein Programm zu bieten hat. Darauf näher einzugehen führt hier jedoch zu weit, soll nach Bedarf und Gelegenheit ausführlich an anderer Stelle erläutert werden.

Wichtiger Hinweis



Bei ev. bereits bestehendem Account anderer Art und-/oder Abweichung der Bezeichnung des Postausgangs-Servers - **ist hier gegeben** - müssen Sie dessen Bezeichnung nachträglich noch einmal ändern. Rufen Sie den Vorgang unter „Extras -/ Konten“ noch ein weiteres Mal auf und tragen Sie unter dem Menüpunkt „Bearbeiten“ - siehe Vorlage - die richtige Bezeichnung des Postausgangs-Servers wie auch den an dieser Stelle gegebenenfalls benötigten Benutzernamen nach:

Postausgangsserver SMTP >>> „smtp.ik-mail.de“.